

川崎市宮前区有馬
三丁目
全1区画

川崎市宮前区
有馬
arima

公園や病院が近くにあり、お子様にも安心の住環境です。日々の暮らしを支える生活利便施設が充実、落ち着きあるエリアです。

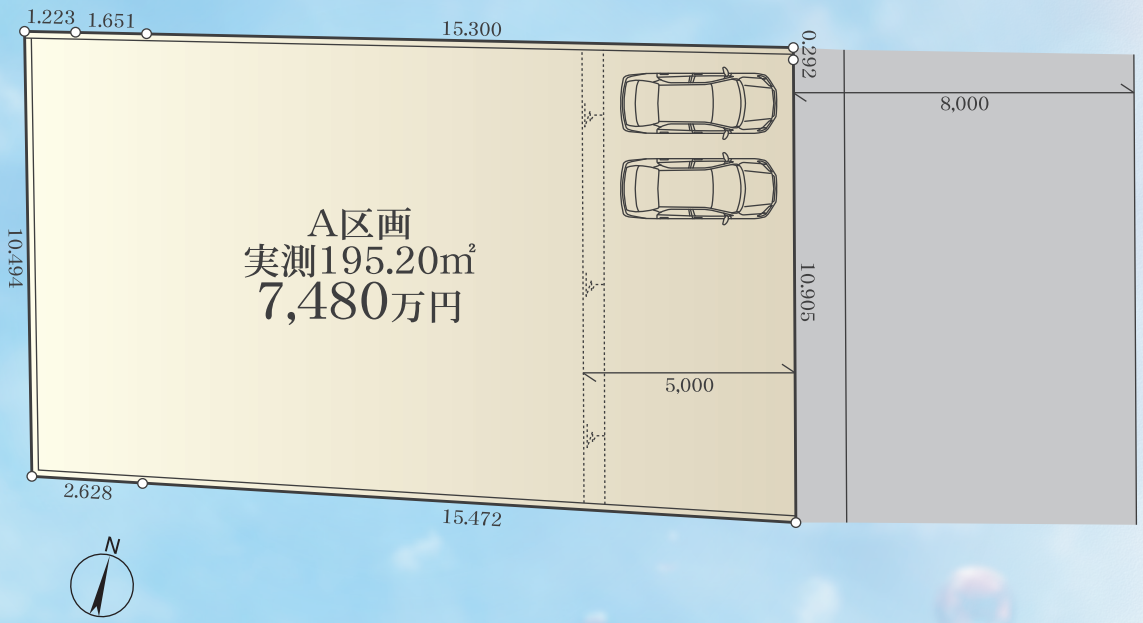
建築条件なし
売地
好きなハウスメーカーで
建築できます!

閑静な住宅街

完成宅地渡し!

2台車庫

[Block Plan]



【物件概要】 ■所在地/川崎市宮前区有馬三丁目10-6 ■公簿合計面積/195.20㎡ ■実測面積/195.20㎡ ■土地権利/所有権 ■地目/10番2:宅地・10番11:山林 ■用途地域/第一種低層住居専用地域 ■建ぺい率/50% ■容積率/80% ■駐車場/2台 ■公法制限/最低敷地面積125㎡・第一種高度地区・宅地造成及び特定盛土等規制法 ■現況/更地 ■引渡可能時期/相談 ■設備/公営水道、公共下水、都市ガス ■接道/東側約8.0m公道
※図面と現況が異なる場合は現況を優先とします。

A区画土地面積 実測195.20㎡

販売価格

7,480 万円

東急田園都市線
「宮前平」駅徒歩 **14**分

東急田園都市線
「鷺沼」駅徒歩 **17**分



学区 川崎市立宮崎小学校 川崎市立宮崎中学校

Life Information

- 有馬病院 徒歩1分
- 有馬つつじ公園 徒歩2分
- ファミリーマート有馬二丁目店 徒歩5分
- セブンイレブン川崎馬絹南店 徒歩6分
- ライフ有馬五丁目店 徒歩10分



株式会社デザインウェーブ
Design Wave

お問い合わせ
TEL 042-319-6500

FAX 042-319-6501 <http://design-wave.co.jp>

求む!! 建売用地
諸条件相談可

- 取引態様: 売主
- 手数料: 3% (税込)
- 担当: 藤原

(公社) 全国宅地建物取引保証協会会員 / 東京都知事(3) 第93044号

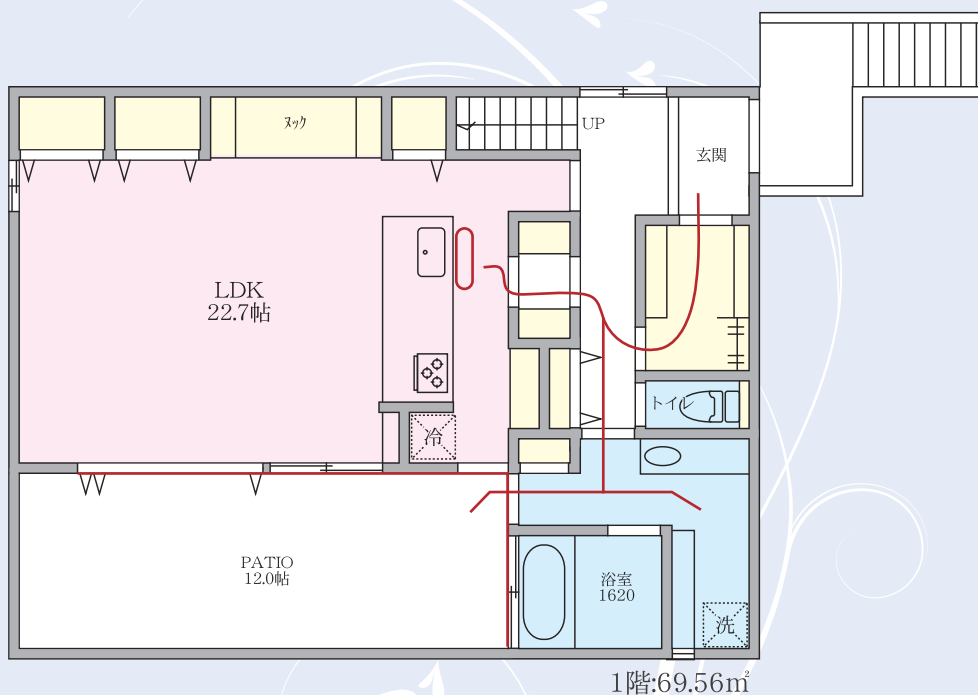
〒206-0014 東京都多摩市乞田1251 サークビル102



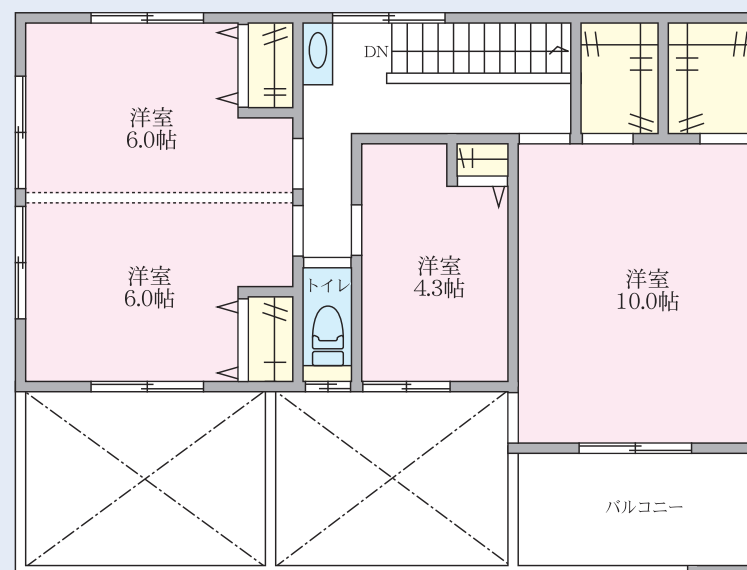
■土地面積 実測 195.20m²
■建物面積 132.49m²

建物参考価格 2,800万円

※上記とは別に瑕疵担保保険料、外構工事、地盤改良工事、水道過入金が別途必要になります



1階:69.56m²



2階:62.93m²



PATIO



ヌック

- ①周辺環境を考慮し、ダブルスキンとする事で内部をフレキシブルに開放しました。
- ②壁面で囲われたPATIOは、プライベート性を確保した外部空間となり、リビング、キッチン、洗面室からアクセスできる事により、多用途性を持たせました。
- ③玄関、SIC、パントリー、洗面室を近接させ家事動線を極力短く計画しました。